

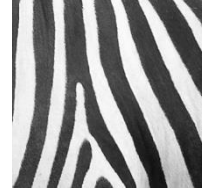
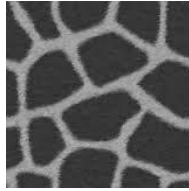
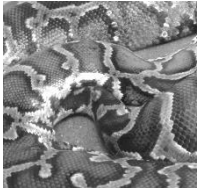
ASAZOOクイズラリー レベル. 1

どうぶつ かんさつ
動物をよく観察しよう！

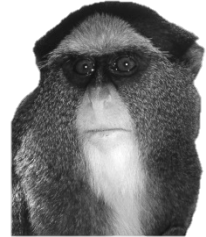
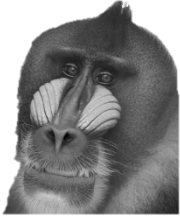
もんだい どうぶつ い かんさつ こた
問題の動物のところに行って、よく観察すると答えがわかるよ。

せいがい おも とい え
正解だと思うものに○をつけてください。(問4は絵をかいてね)

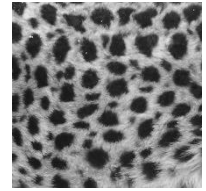
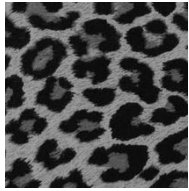
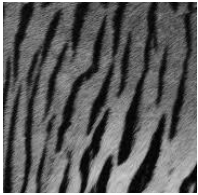
問1 キリンのもようはどれかな？



問2 ダイアナモンキーはどれかな？



問3 チーターのもようはどれかな？



問4 フンボルトペンギンはどれかな？



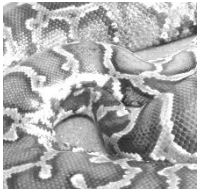
問5 ハヤブサのかおのもようをかいてください



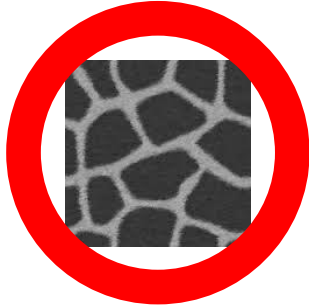
こたえはどうぶつえんのでぐちにあるよ。えんぴつをかりたひとはそこでかえしてね。

こた かいせつ
答えと解説

問1 キリンのもようはどれ？



これはビルマニシキヘビの模様です。

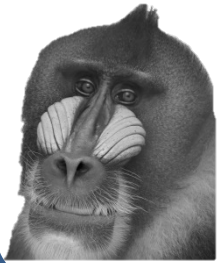


安佐動物公園にいるのは、アミメキリンです。



これはシマウマの模様です。

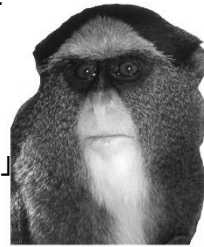
問2 ダイアナモンキーはどれかな？



これはマンドリルの顔です。はっきりとした赤・白・青のカラフルな顔をしています。

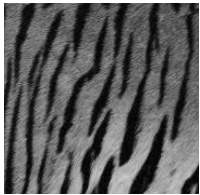


これがダイアナモンキーの顔です。額の白い模様が月のかたちに見えることから、月の女神「ダイアナ」の名前がついています。

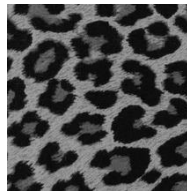


これはブラッザモンキーの顔です。あごの真っ白い毛が特徴です。

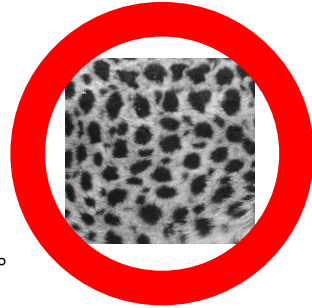
問2 チーターのもようはどれかな？



これはトラの模様です。



これはヒョウの模様です。チーターとよく似ていますが、バラの花のような形になっています。



これがチーターの模様です。斑点は黒点のみです。

問4 フンボルトペンギンはどれかな？



このペンギンはジェンツーペンギンです。目の上の白い模様が特徴です。南極周辺に生息しています。



このペンギンはオオサマペンギンです。南極に生息し、体長90cmにもなる大きなペンギンです。



このペンギンがフンボルトペンギンです。胸の1本の黒いラインと腹の黒点が特徴です。よく似たものにケープペンギンがいます。

問5 ハヤブサのかおのもようをかいてください

目の下に帯状の垂れ下がった模様があり、これがハヤブサの仲間の特徴です。

