

# ASAZOOクイズラリー

# レベル. 3

動物園を探検しよう！

ヒントと動物園マップをたよりに動物園を探検しよう。☆印の場所に問題があります。問題を見つけてクイズに答えよう！

答えは動物園の出口にあるよ。鉛筆をかりた人はそこで返してね。

ヒント 1



ヤマアラシ・  
ハイラックス ☆

問1の答え

ヒント 2



問2の答え

※ウラ面もあるよ



問3の答え



問4の答え



問5の答え

# ASAZOOクイズラリー

## レベル.3 動物園を探検しよう!

**問1** ハイラックスはネズミのように見えますが、  
ネズミの仲間なかまではありません。分類学上ぶんるいがくじょう、  
次のうち何なにに一番いちばん近いちかと考えられてかんがいますか？

- A キリン
- B ヤマアラシ
- C ズウ

# ASAZOOクイズラリー

## レベル.3 動物園を探検しよう!

**問2** はちゅうるい<sup>かん</sup>館1階<sup>かい</sup>の夜行性動物<sup>やこうせいどうぶつ</sup>コーナーに  
いる、カヤネズミ、ムササビ、ニホンモモンガ、  
フクロモモンガ、アフリカヤマネのうち  
同じ仲間<sup>おな なかま</sup>でないのはどれ？

- A カヤネズミ
- B ムササビ
- C ニホンモモンガ
- D フクロモモンガ
- E アフリカヤマネ

ASAZOOクイズラリー  
レベル.3 動物園を探検しよう!

問3 コイのひげは何本ある？  
なんぼん

- A 4本
- B 6本
- C 10本

ASAZOOクイズラリー  
レベル.3 動物園を探検しよう!

問4 イノシシの子どもはその姿がある野菜に  
みえることから、〇〇坊と呼ばれます。  
その作物とは何？

- A ネギ
- B ウリ
- C セリ
- D イモ

ASAZOOクイズラリー  
レベル.3 動物園を探検しよう!

問5 フクロウは次のうち、  
どんな鳴き<sup>な</sup>声<sup>こえ</sup>でしょうか？

A ピー、ヒョロロロ...

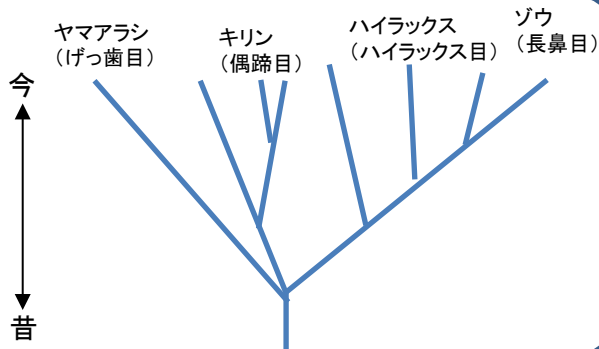
B ホー...ホー...

C グルック、ホーホー

こた かいせつ  
**答えと解説**

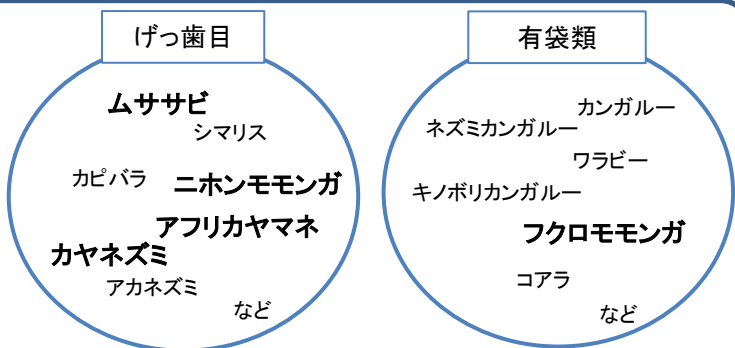
**答1 C ゾウ**

哺乳類の進化の中でハイラックスとゾウの共通の祖先は、早い段階で、キリンやヤマアラシの共通の祖先から分かれました。それらから分かれたあとに、ハイラックスとゾウは互いに別の道へ進化し、現在の形となりました。



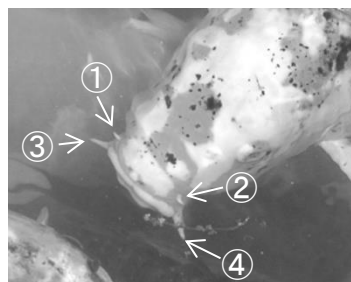
**答2 D フクロモモンガ**

フクロモモンガ以外の4種は同じげっ歯目に属し、ネズミの仲間です。一方フクロモモンガは体のかたちはニホンモモンガに似ていますが、カンガルーやコアラなどと同じ有袋類(亜綱)というグループに属す全く違う動物です。



**答3 A 4本**

コイのひげは長いものと短いものが2対4本あります。これは水底のえさなどを感じ取るセンサーで、味覚と触覚があります。ちなみにナマズのひげは4本(幼魚の時は6本)、ドジョウは10本です。



**答4 B ウリ**

イノシシは子どものころ、体に白色のたてじまがあり、体型が丸っこいため、野菜のウリ(マクワウリ)に似ています。



イノシシの子ども(ウリ坊)

マクワウリ(ウィキペディアより)

**答5 C グルック、ホーホー**

Bのホー…ホー…とよく勘違いされますが、この鳴き声はフクロウの仲間のアオバズクという鳥の鳴き声です。アオバズクもフクロウと同じく夜活動し、人里近くでも生活し、小型ながら姿もよく似ています。ちなみにAは近くに展示しているトビの鳴き声です。



アオバズク



フクロウ