

# ASAZOOクイズラリー

## レベル. 5

### ASAZOOカルトクイズ 上級

レベル.4よりもさらに難問！これに挑戦するには覚悟がいります。全問正解目指して頑張ってください。

答えは動物園の出口にあります。鉛筆をかりた人はそこで返してください。

問1 安佐動物公園には食肉目(ネコ目)の動物を13種展示しています。アムールトラ、アムールヒョウ、ライオン、チーター以外の9種を全て教えてください。

---

---

---

---

---

---

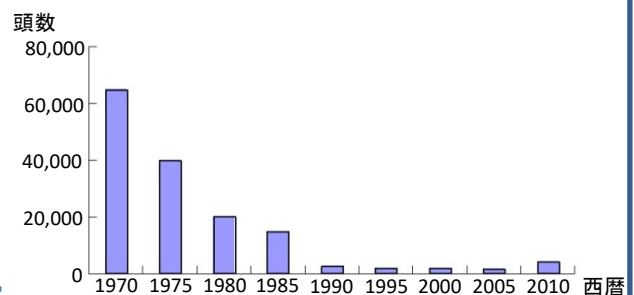
問2



シマウマの飼育担当者は、数多くいるシマウマを左の頬の模様で見分けています。左の写真の個体はなんという名前でしょう？

答え

問3 右のグラフは安佐動物公園で飼育している動物の野生での生息頭数の経時的变化を表しています。この動物は何でしょう？



答え

問4 飼育される野生動物は本来の行動などがどうしても制限され、端的にいえば「退屈」な状態になりがちです。そこで飼育係は様々な工夫で飼育環境を改善し、その動物の本来の行動を呼び起こし、退屈な状態を解消しようと日々試みています。この「環境を変化、多様化させる働き」を「環境○○○〇○○〇〇」というのでしょうか？

答え

問5 「ことりの家」でもっとも個体数の多い種(小鳥)は何？

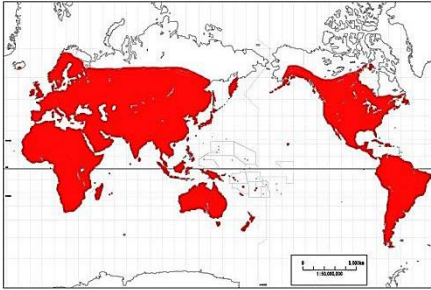
答え

問6 オオサンショウウオ科の仲間は世界に3種います。オオサンショウウオ、アメリカオオサンショウウオとなに？

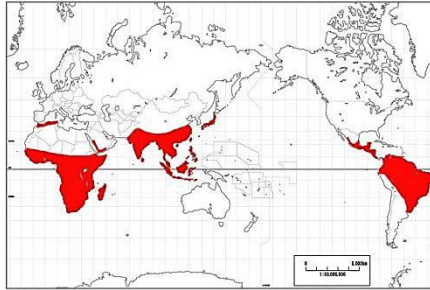
答え

問7 ヒトを除く霊長目(サル目)の分布図を下から選んでください。

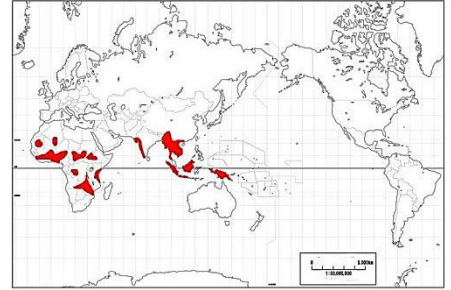
A



B



C



答え

問8 次の動物種を妊娠期間の長い順に並べ替えてください。

答え

アミメキリン  
アフリカスイギュウ  
チーター  
ヒツジ  
ライオン

1.

2.

3.

4.

5.

問9 タンチョウの尾羽は何色でしょう？

答え

問10 平成26年9月に広島市立大学芸術学部の皆さんにより完成した、正面入り口の壁画に描かれている動物種をすべて答えてください。



答え

## 答えと解説

答1 ミーアキヤット、キンカジュー、ハクビシン、アナグマ、タヌキ(ホンドタヌキ)、キツネ(ホンドギツネ)、ツキノワグマ、ユーラシアカワウソ、レッサーパンダ

食肉目(ネコ目)は主に他の動物を捕食する動物で、クマ、イヌ、ネコ、イタチ、アライグマなどの仲間が含まれます。中にはレッサーパンダのように、大昔にはほかの動物を襲って食べていたものが、環境の変化によってササなどの植物を食べるように進化したものもいます。

答2 アンズ

シマウマの縞模様には1つとして同じものがないといわれています。全体の模様も個々で違うのですが、安佐動物公園のシマウマ担当者は左の頬の模様で見分けています。シマウマを獣舎に収容するとき、仲良しのグループごとに部屋分けをします。この時、メンバーを間違えると、夜のうちに狭い部屋の中で喧嘩をしてしまいます。獣舎の扉を開け、シマウマが部屋に入ってくる時に担当者にまず見えるのが左頬なので、ここで個体を見分けます。もし間違ったシマウマが入ろうとしたらすぐに追い返します。

答3 クロサイ

安佐動物公園が開園した1971年当時、クロサイは野生に75,000頭生息していました。その後の25年間で約2,000頭にまで激減し、世界で最も絶滅に近い動物の一つになってしまいました。近年では保護活動がみのり、5,000頭にまで回復しています。

答4 環境エンリッチメント

エンリッチとは「豊かさ」という意味で、環境エンリッチメントとは飼育動物を取り巻く環境(飼育スペースのみならず、餌、匂い、温・湿度、他の種、他の個体などその個体に関わる全ての事象)のバリエーションを豊富にするということです。飼育されている動物は野生で生活するのと違い、いろいろと制約を受けています。この不自由さを少しでも解消させ、その動物本来の行動を引き出すことに、飼育係は日々努力しています。

答5 キンカチョウ

こどりの家ではおもに家禽(家畜化された鳥)を飼育しています。この中では自由に繁殖し、また寿命も短いため、正確な個体数はわかりません。数の変動はありますが今のところ、キンカチョウが最も多くいます。

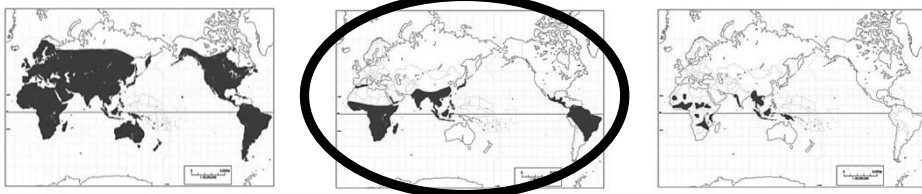


キンカチョウ

## 答6 チュウゴクオオサンショウウオ

サンショウウオの仲間は、他にも小型(体長20cm以下)のものが多く知られていますが、オオサンショウウオ科に属する3種はそれらに比べ飛び抜けて大きなものです。オオサンショウウオ科には日本に生息するオオサンショウウオ、中国に生息するチュウゴクオオサンショウウオ、アメリカに生息するアメリカオオサンショウウオがいます。

## 答7 B



サルと呼ばれる霊長目(サル目)の仲間の多くは温暖な地域に生息しています。中でもニホンザルは最も北限にすむサルです。北アメリカ大陸、南アジアを除くユーラシア大陸、オーストラリア大陸には生息せず、一方でマダガスカル島に生息しているのが見分けるポイントです。ちなみに左(A)は翼手目(コウモリ目)、右(C)は長鼻目(ゾウ目)の分布図です。

## 答8

1. アミメキリン (約450日)
2. アフリカスイギュウ (約330日)
3. ヒツジ (約150日)
4. ライオン (約110日)
5. チーター (約90日)

一般に体の大きなものほど妊娠期間が長い傾向があります。また生まれてすぐに捕食動物から逃げるようにしっかり成長した状態で生まれる被捕食動物は、妊娠期間が比較的長くなります。

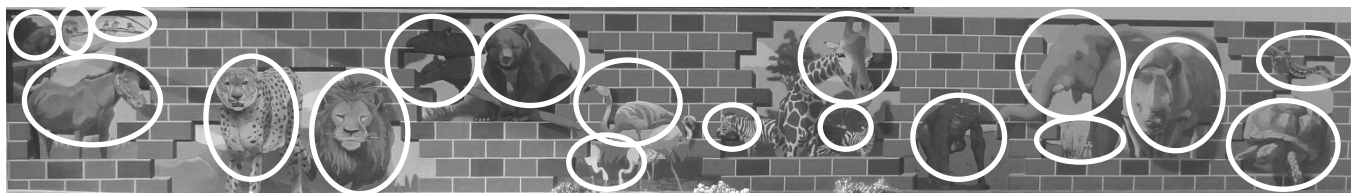
ちなみに妊娠期間の最長はゾウで約650日、最短は有袋類のオポッサムで約12日です。

## 答9 白色

写真のように翼を広げてくれると一目瞭然です。翼を閉じた状態では翼の黒い飾り羽があたかも尾羽のように見えます。



答10 (左上から)ヒワコンゴウインコ、ルリコンゴウインコ、キンカチョウ、ホニー、チーター、ライオン、マレーバク、ツキノワグマ、ベニイロフラミンゴ、コフラミンゴ、グラントシマウマ、アミメキリン、ダチョウ、チンパンジー、サバンナゾウ、ミーアキャット、クロサイ、ケヅメリクガメ、ホールニシキヘビ(計19種)



安佐動物公園の展示ゾーンごとの代表的な動物が壁を割ってお客様をお出迎えしているデザインです。