

ASAZOOクイズラリー レベル. 5

ASAZOOカルトクイズ 上級

レベル.4よりもさらに難問！これに挑戦するには覚悟がいります。全問正解目指して頑張ってください。

※ 答えは動物園の出口にあります。鉛筆をかりた人はそこで返してください。

問1 右の写真は安佐動物公園で飼育している動物の頭骨です。さて、何の動物でしょう？



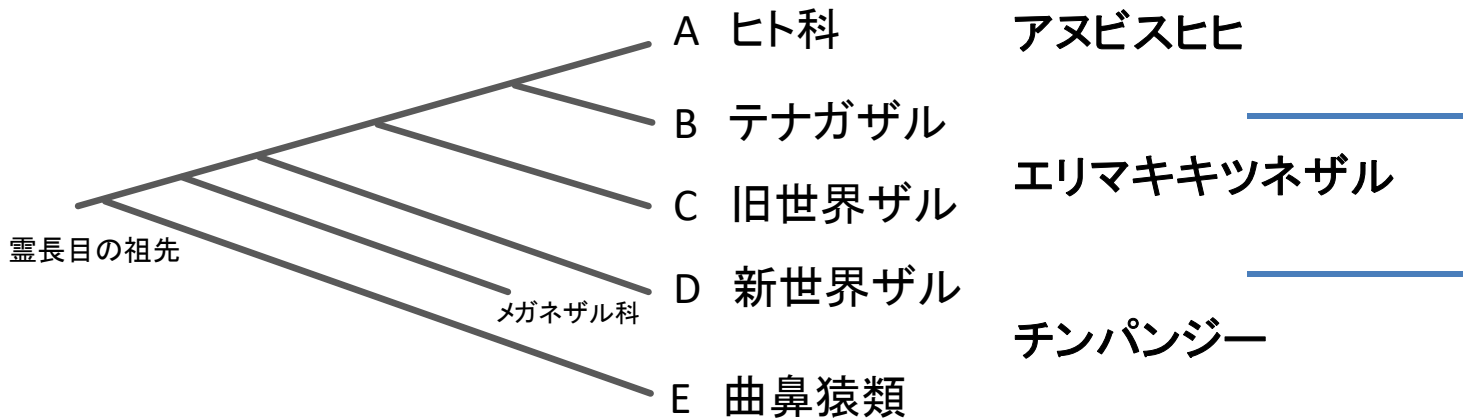
答え

問2 学名 *Acinonyx jubatus* とは何の動物でしょう？

※ *Acinonyx* =動かない爪、*jubatus* =たてがみ

答え

問3 下の図はサルの仲間(霊長目)の進化系統樹です。アヌビスヒヒ、エリマキキツネザル、チンパンジーはそれぞれどこに含まれるでしょうか。



問4 学名 *Loxodonta africana* とは何の動物でしょう？

※ *Loxodonta* =傾いた歯、*africana* =アフリカの

答え

問5 【考えてみよう】歩道でうずくまっている羽の生えそろった野鳥の雛を見つけた場合の対応について、正しいものは次の内どれでしょう？

- A すぐに家に持ち帰って成鳥になるまで育てる。
- B 近くの植え込みなどに放してその場を離れる。
- C 親鳥が迎えに来るまで近くで見守る。

答え

答えと解説

答1 クロサイ

クロサイの角の中には骨が入っておらず、角自体はヒトでいう爪や髪の毛と同じ成分で出来ています。角の根元にあたる部分の骨は台座のように幅が広がっています。



答2 チーター

他の多くのネコ科動物が爪をひっこめることができるのに対し、チーターは全てをひっこめることができません。この爪が走るときにスパイクのような役割を果たしています。また、たてがみは子どものころに顕著にみられます。

答3 アヌビスヒヒ C エリマキキツネザル E チンパンジー A

霊長目にはキツネザル科やロリス科などが含まれる曲鼻猿類(メガネザル科と合わせて原猿類とも呼ばれていた)、アマゾンなどに生息する新世界ザル(オマキザル科など)、ユーラシア大陸、アフリカ大陸などに生息する旧世界ザル(オナガザル科など)、テナガザルの仲間、ヒト科の仲間に分けられます。アヌビスヒヒは旧世界ザル、エリマキキツネザルは曲鼻猿類、チンパンジーはヒト科に含まれます。

答4 サバンナゾウ(アフリカゾウ)

サバンナゾウ(アフリカゾウ)の学名は*Loxodonta*(傾いた歯)
africana(アフリカの)となっており、これはアフリカゾウの歯の噛み合わせ面が傾いていることに由来します。



サバンナゾウの口内

答5 B 近くの植え込みなどに放してその場を離れる。

野鳥の雛の多くは、羽が生えそろうと、まだうまく飛べないうちに巣から出て、親鳥から飛び方やエサの取り方などを学習しながら成長します。この時、動かない雛を心配した人が、誤って保護してしまうことがあります。人が育ててしまうと「何が食べ物で、何が危険か」などを学習することができず、自然界で生きていけなくなってしまう。また、捕獲せずその場で見守っているつもりでも、親鳥は警戒して近づけないため、そっとその場をはなれるようにしましょう(車や猫などが心配な時は、近くの物陰や植え込みにそっと放してあげましょう)。

※許可なく野鳥を飼育することは鳥獣保護管理法により禁止されています。